

伊豆ぐらんぱる公園

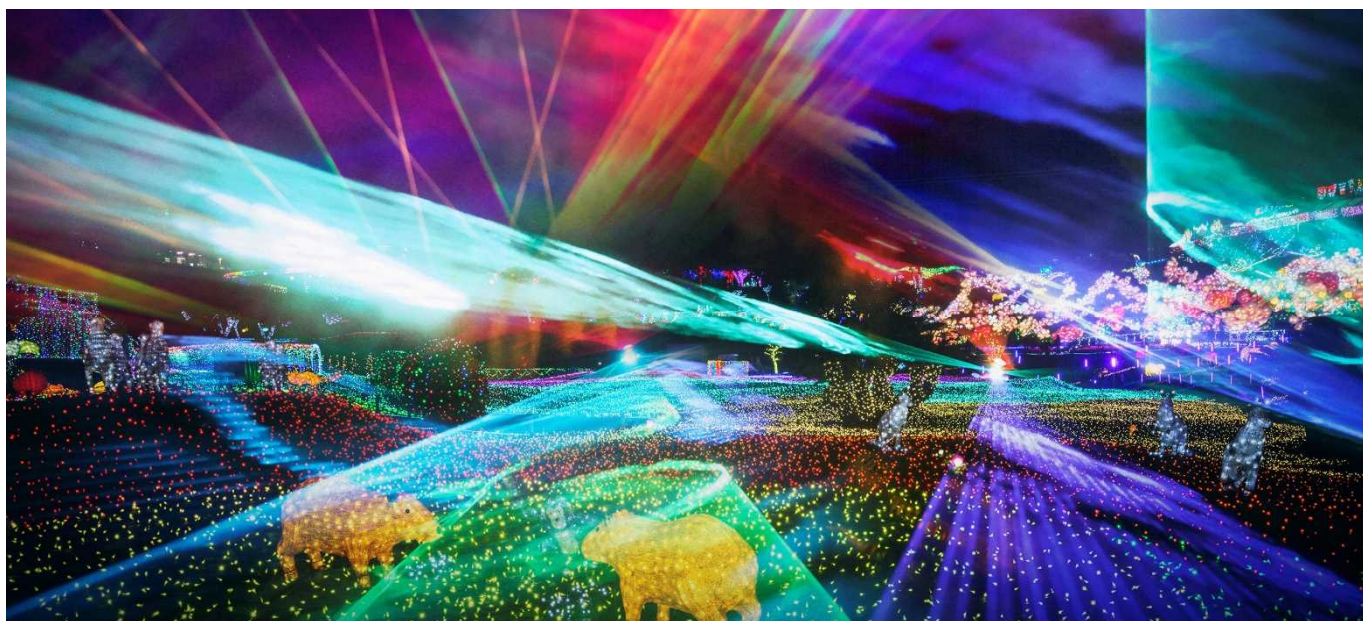
**体験型イルミネーション「グランイルミ」
レーザーと音楽に包まれる壮大なショーが登場！**

サンロクマル

**「フルカラーレーザーショー360」
～ 視界は 360°! 君のベストポジションを探せ! ～**

2017年3月3日

株式会社伊豆シャボテン公園



※画像はイメージです。気象条件により実際の状況と異なります。

伊豆ぐらんぱる公園の体験型イルミネーション「グランイルミ」に、レーザーと音楽が融合した壮大な光のショーが新たに登場！2017年3月4日(土)より「フルカラーレーザーショー360(サンロクマル)」がスタートします。

「フルカラーレーザーショー360(サンロクマル)」は、「夢のお菓子エリア」にスモークを発生させ、超カラフルなレーザー光を照射することにより、まるでオーロラが躍動しているかのような光景を創り出す幻想的なショーです。レーザーの光源は、エリアを囲むように6カ所に配置されており、360°全方向から光と音楽に包まれる感覚を楽しむことができます。またスモークは風の影響を受けやすく常に移ろうため、万華鏡のように再び同じ光景に巡り合うことがなく、その時々ベストポジション<ベストポジション>を探求するのもこのショーの醍醐味の一つです。

ぜひ、レーザーショーで更にパワーアップした「グランイルミ」をご堪能下さい！

お問い合わせ先：株式会社伊豆シャボテン公園 企画広報部

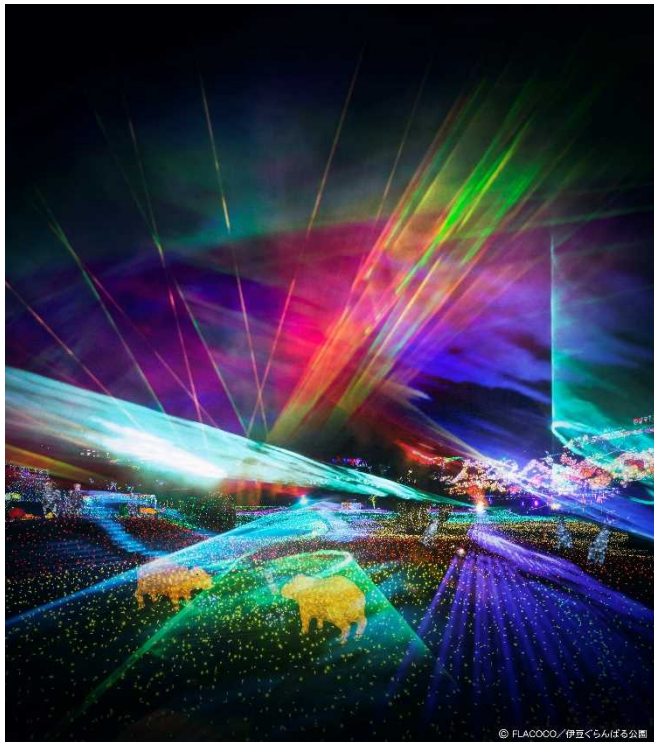
TEL：0557-51-1115（代）MAIL：kouho@shaboten.jp

URL：<http://shaboten.co.jp/>

〒413-0231 静岡県伊東市富戸 1085-4

「フルカラーレーザー360」

～ 視界は 360°! 君のベストポジションを探せ! ～



※画像はイメージです。気象条件により実際の状況と異なります。

開催概要

【スタート】2017年3月4日(土)～

【場所】イルミネーションエリア

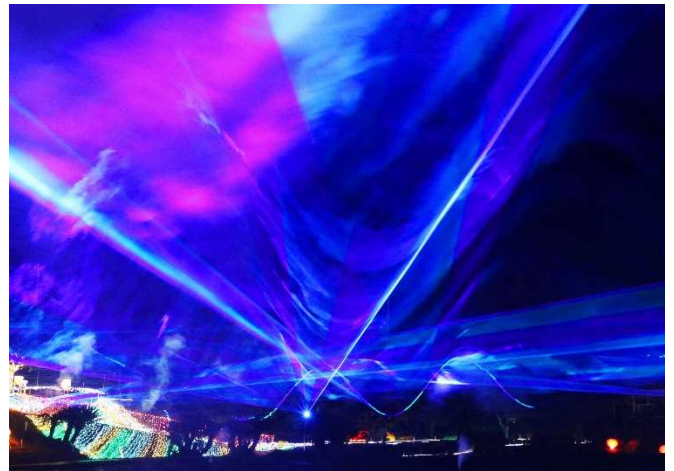
【開催】平日/1日2回(19:00～、20:00～)、土曜・日曜・祝日/1日3回(19:00～、20:00～、21:00～)

【時間】1回約4分間

【注意事項】

- ・天候によりレーザーの見え方は異なり、見えにくい場合もあります。
- ・強風等の気象条件下では中止の場合があります。
- ・レーザー光を直視しないように注意してください。
- ・ショーの開催中は暗くなりますので足元などに十分お気をつけください。

「フルカラーレーザー360 (サンロクマル)」イメージ



※気象条件により実際の状況と異なります。

伊豆ぐらんぱる公園

〒413-0231 静岡県伊東市富戸 1090 TEL : 0557-51-1122(代)

URL : <http://granpal.com/>

営業時間: 季節・曜日により変動あり(ホームページをご確認ください)、年中無休、昼夜入替制

デイトタイム入園料金 : 中学生以上 1,200 円、小学生 600 円、幼児(4歳以上)400 円

グランイルミ入園料金: 中学生以上 1,200 円、小学生 600 円、幼児無料(要保護者同伴)



伊豆シャボテン動物公園グループ

IZU SHABOTEN ZOO GROUP