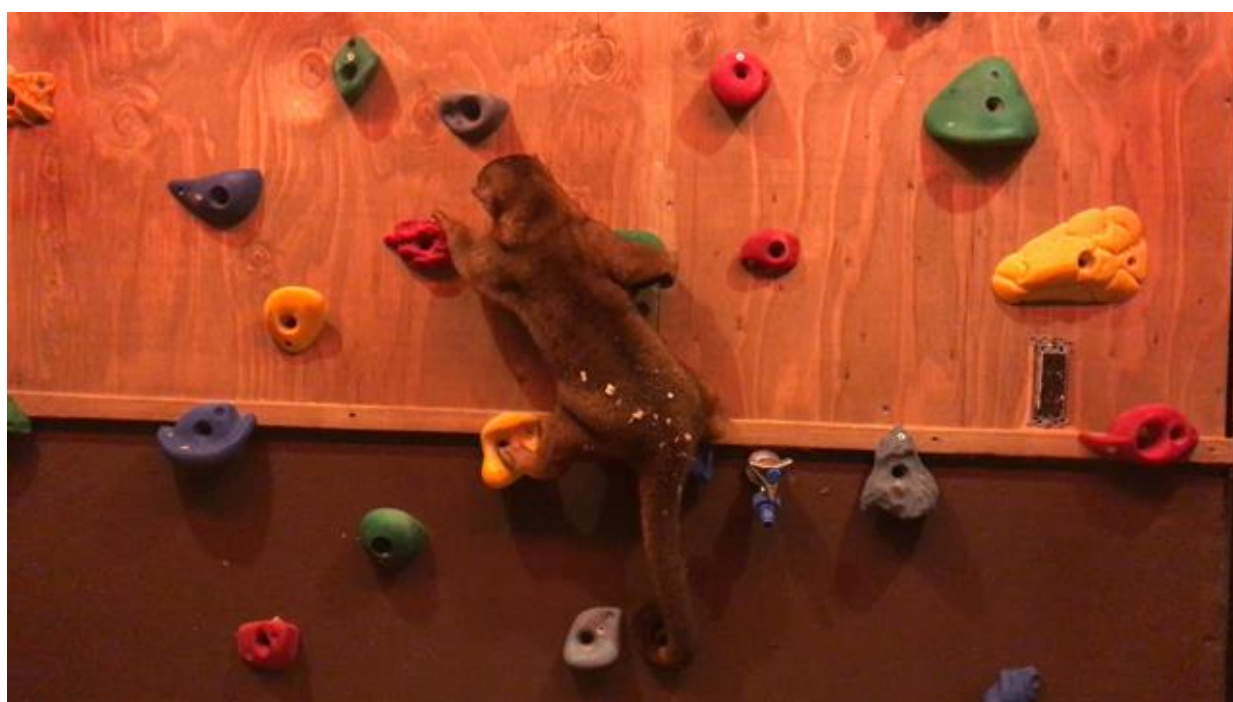


目指せ！2020年東京！

『キンカジューのボルダリング』～日本代表への道！？～

2019年2月18日

株式会社伊豆シャボテン公園



伊豆高原グランイルミでは、2019年2月17日（日）に、「イルミ de ZOO」で暮らす「キンカジュー」の家族に、ボルダリングを設置いたしました。

ボルダリングとは、フリークライミングやスポーツクライミングの一種で、最低限の道具で岩や石、人工の壁面などを登るスポーツです。当園では、「イルミ de zoo」で暮らす「キンカジュー」展示室の壁面にホールド（ボルダリングの壁についている突起物）を設置することにより、キンカジューの動きを活発化し、体力知力共に動物の生態も観察できる施設にいたしました。2020年スポーツクライミングが競技認定されたこともあり、他にはない伊豆シャボテン動物公園グループならではの新spotが誕生いたしました。

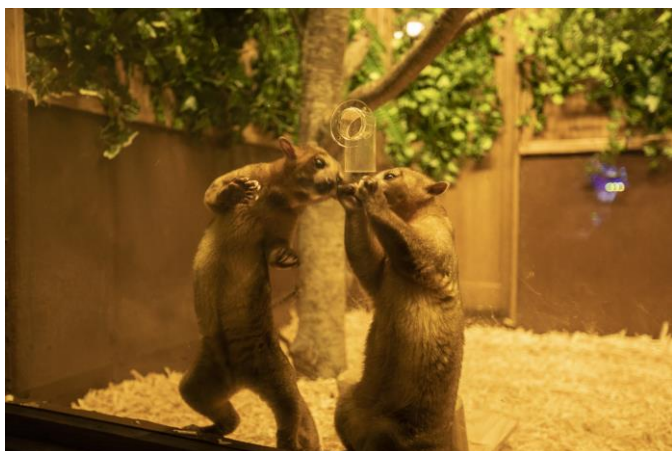
現在、「キンカジュー」は、ホールドを確認しながら、頂上を目指し、日々トレーニング中です。

お問い合わせ先：株式会社伊豆シャボテン公園 企画広報部
TEL：0557-51-1115（代）MAIL：kouho@shaboten.jp
URL：<https://shaboten.co.jp/>
〒413-0231 静岡県伊東市富戸 1085-4

伊豆シャボテン動物公園
グループに友達登録して
お得な情報をゲット！
LINE@
お友達募集中！



キンカジュー



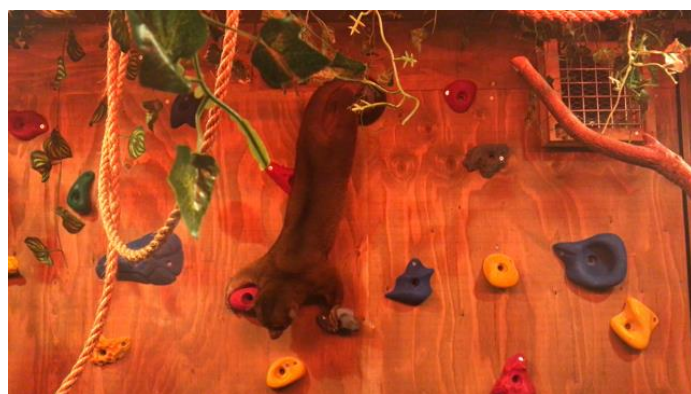
【英名】Kinkajou

【学名】*Potosu flavus*

【分類】食肉目 アライグマ科

【分布】中央アメリカからブラジル辺り

【生態】体は全体的に丸みをおび目は大きい。野生では主にアボカドやグアバ、マンゴーなどの果実を食べるが、昆虫なども食べます。妊娠期間は112～120日1回の出産で1子だが希に2子出産することもあります。生まれたばかりの子どもは体重150～200g程度で、飼育下では20年程度生きると考えられているが、40年を超える個体も知られています。



高難度ホールドキャッチ！

伊豆ぐらんぱる公園

〒413-0231 静岡県伊東市富戸 1090 TEL:0557-51-1122(代) URL:<https://granpal.com/>

営業時間: 季節・曜日により変動あり(ホームページをご確認ください)、年中無休、**昼夜入替制**

デイトタイム入園料金: 中学生以上 1,200 円、小学生 600 円、幼児(4歳以上)400 円

グランイルミ入園料金: 中学生以上 1,500 円、小学生 800 円、幼児無料(要保護者同伴)



伊豆シャボテン動物公園グループ
IZU SHABOTEN ZOO GROUP