

## 伊豆ぐらんぱる公園

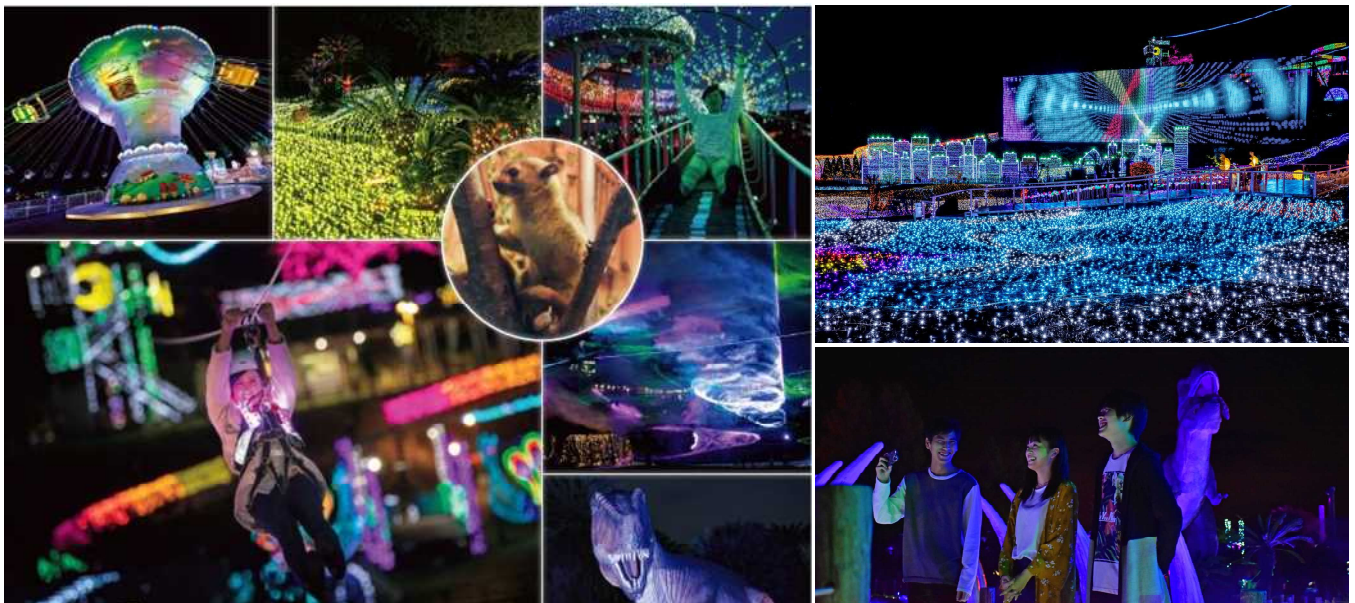
～日本初！体験型イルミネーション～

「伊豆高原グランイルミ～5th シーズン～」2019年10月19日 START

伊豆高原の夜は思いっきり遊んじゃえ！イルミは見るだけじゃない！

2019年10月1日

株式会社伊豆シャボテン公園



伊豆高原グランイルミ～5th シーズン～

伊豆ぐらんぱる公園では、2019年10月19日（土）より2020年8月末日（予定）まで、園内特設エリアにおいて、「日本初！体験型イルミネーション 伊豆高原グランイルミ ～5th シーズン～」をスタートいたします。

「伊豆高原グランイルミ」は、Walker+全国イルミネーションランキングにおいて、3年連続第1位を獲得※し、日本初！体験型イルミネーションとして幅広い世代の方から高評価を得ております。さらに、2019年2月19日には、「第3回クールジャパン・マッチングアワード」において、審査員特別賞を受賞し、伊豆高原の夜は思っていたよりスゴイ！とみるものを驚かせ、その壮大なスケール及び凄さは満足度、想像以上です。

また、本年も見ただけではない、「体験型イルミネーション」ならではの、実物大の動く恐竜たちが出現する「ディノエイジカート」及び「ディノエイジウォーク」、イルミネーションと動物のコラボレーション「イルミ deZOO」や様々なアトラクションも拡大し、更なる進化を続けています。

（※walker+2017.7.9、2018.9.12、2019.8.5 調べ）

お問い合わせ先：株式会社伊豆シャボテン公園 企画広報部

TEL：0557-51-1115（代） URL：<https://shaboten.co.jp/>

〒413-0231 静岡県伊東市富戸 1085-4

伊豆シャボテン動物公園  
グループに友達登録して  
お得な情報をゲット！  
LINE@  
お友達募集中！



日本初！体験型イルミネーション 伊豆高原グランイルミ  
2019年10月19日（土）～2020年8月末日（予定）

【日 程】

年	月日	時間
2019年	10月19日 ～ 10月31日	17時30分～21時30分
	11月1日 ～ 11月30日	17時00分～21時30分
2019年 ～2020年	12月1日 ～ 1月5日	16時30分～21時30分
2020年	1月6日 ～ 1月31日	17時00分～21時30分
	2月1日 ～ 2月29日	17時30分～21時30分
	3月1日 ～ 4月5日	18時00分～21時30分

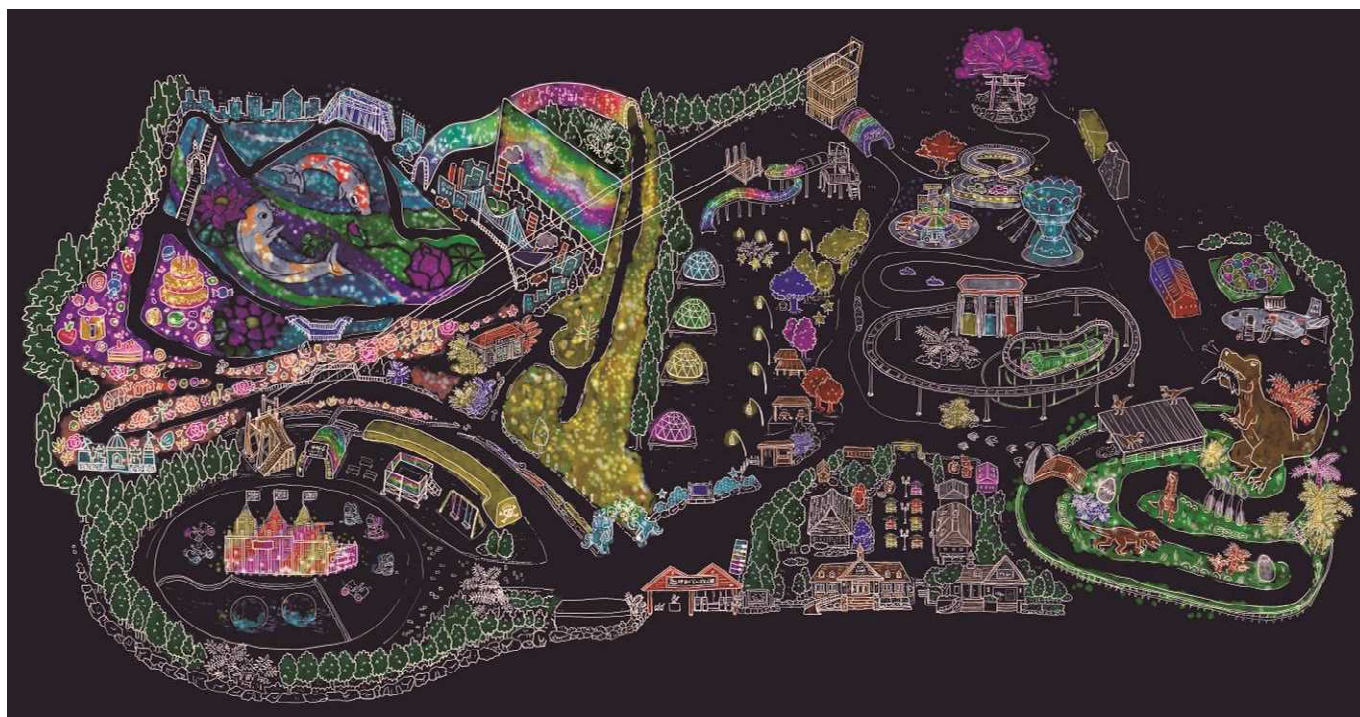
※2020年4月以降、時期及び時間による変動あり、公式HPを確認してください。

※内容は予告なく変更になる場合があります。

【場 所】	伊豆ぐらんぱる公園内 「グランイルミ」特設エリア
【入園料金】	大人（中学生以上）1,500円、小学生800円、幼児無料 ※小学生以下は要保護者同伴
【駐 車 場】	約1,000台、グランイルミ駐車料金無料

（詳細は、[グランイルミホームページ](https://granillumi.com/)をご覧ください。）

<https://granillumi.com/>



## 伊豆ぐらんぱる公園

〒413-0231 静岡県伊東市富戸 1090 TEL:0557-51-1122(代) URL:<https://granpal.com/>

営業時間: 季節・曜日により変動あり(ホームページをご確認ください)、年中無休、**昼夜入替制**

デイトタイム入園料金: 中学生以上 1,300円、小学生 700円、幼児(4歳以上)400円

グランイルミ入園料金: 中学生以上 1,500円、小学生 800円、幼児無料(要保護者同伴)

