

## 伊豆シャボテン動物公園

約半年ぶり リスザルの放し飼い展示再開  
リスザルのごはんタイム・「ZOO EATS」 START

2020年8月9日

株式会社伊豆シャボテン公園



伊豆シャボテン動物公園では、2020年1月24日から休止しておりました「リスザルの放し飼い」展示を、約半年ぶりに再開し、リスザルのごはんタイムをSTARTいたします。

当園では、1月にリスザルが行方不明になって以来、リスザルを捕獲し、安全な場所に隔離しておりましたが、この度、園内の防犯対策を強化、監視カメラの増台、遠隔操作で24時間園内の監視システム及び夜間の警備巡回体制を整えました。

梅雨が明け、動物にとって動きやすい時期が到来し、リスザルを放し飼いすることにより、ストレスの軽減、健康面のコンディションを非常に良い状態を保つことができます。

リスザルのごはんタイムは、お客様に距離感ゼロでふれあいを楽しんでいただきたく、再開いたします。感染症対策として、ふれあいをするお客様へ、消毒等の徹底をいたします。

さらに、リスザルの放し飼い展示再開を記念して、8月22日(土)16:00～に、第二回オンライン動物おやつあげ体験「ZOO EATS」を開催いたします。当園の公式オンラインショップ「伊豆シャボテン本舗」にて、事前に「動物のおやつあげ体験参加券＆オリジナルグッズ＆限定缶バッチ」を購入いただき、SNS生配信で飼育員が購入者の代わりに動物へおやつを届けます。今回は、園内放し飼いのリスザルまたはリスザルの島にいる動物にオンラインで、おやつをあげます。皆様、ぜひご参加ください。

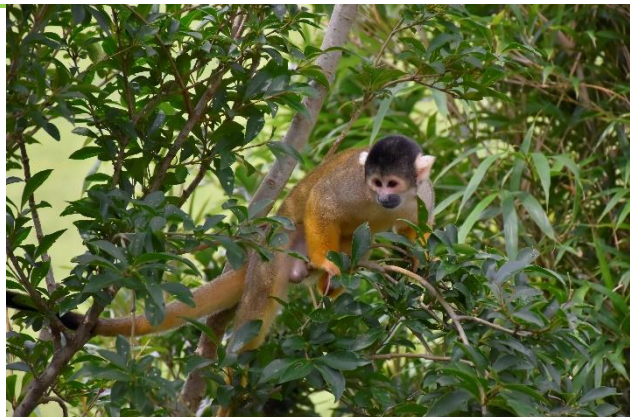
株式会社伊豆シャボテン公園 企画広報部

TEL : 0557-51-1115 (代) URL : <http://shaboten.co.jp/>

〒413-0231 静岡県伊東市富戸 1085-4

伊豆シャボテン動物公園  
グループに友達登録して  
お得な情報をゲット!LINE@  
お友達募集中!

当園では、1964年から園内にてリスザルを放し飼いにしております。リスザルは雑食性で、果物や樹液のほか特に昆虫を好んで食べるため、放し飼いの当初より樹木につく害虫駆除の役割を担ってきました。これにより、園内の樹木は薬剤散布することなく繁茂しております。約56年続いてきた伝統と、リスザルにとって環境の良い状態を守ります。



## リスザル DATA

【英名】 Squirrel monkey

【学名】 *Saimiri sciurus ssp*

【分類】 霊長目 オマキザル科

【分布】 中央アメリカのコスタリカからブラジル南部

【形態】 頭胴長約30cm、尾長約30cm、体重約1.0kg

## リスザルの生態について

リスザルは、体重1.0kgほどの小型のサルで、性格はおとなしく人によく慣れます。コスタリカからパナマまでの中央アメリカと、ボリビアからブラジルまでの南米中央部の森林に生息しており、群れを形成し木々を移動しながら生活しています。毎年5月～8月中旬頃に繁殖期を迎え、妊娠期間は150日～170日、1度に1頭の子供を産みます。赤ちゃんは生後3ヶ月くらいから親離れが始まり、約半年で1人立ちをします。性成熟までに約3年かかり、寿命は平均12年ほどですが飼育下では20年近く生きるものもいます。



※イメージ写真



## リスザルくごはんタイム

「リスザルくごはんタイム」は赤ちゃんリスザルを見ることができる絶好のチャンスです。1日2回ほど開催しますが、天候やリスザルの群れの行動次第で場所や時間が変動するため、当日の園内放送にてご案内いたします。

## 【ZOO EATS】

※生配信は、伊豆シャボテン動物公園グループ【公式】twitter 上で行う予定です。

【購入URL】伊豆シャボテン本舗 <https://store.shopping.yahoo.co.jp/izushabotenhonpo/evt-002.html>

【生配信】2020年8月22日(土)16:00～

【対象者】2020年8月6日(木)～20日(木)17:00まで

『動物おやつあげ体験&オリジナルグッズ&限定缶バッチ』

2,200円ご購入の方 先着200名様

## 伊豆シャボテン動物公園

〒413-0231 静岡県伊東市富戸 1317-13

TEL:0557-51-1111(代) URL:<https://izushaboten.com/>

通常営業時間:〈3月～10月〉9:00～17:00、〈11月～2月〉9:00～16:00

入園料金:中学生以上2,400円、小学生1,200円、幼児(4歳以上)400円、年中無休