



## 2024年7月29日(月) OPEN！ 都内最大の屋内型ふれあい動物園 「アニタッチ 東京ドームシティ」

～ アニタッチ初！注目のテイクアウトカフェ、夜行性動物も登場 ～

2024年7月24日  
株式会社伊豆シャボテン公園



正式名称『アニタッチ 東京ドームシティ』 <https://www.tokyodomecity.anitouch.com>

株式会社伊豆シャボテン公園(静岡県伊東市、代表取締役:吉村浩太郎)は、『東京ドームシティ』(〒112-0004 東京都文京区後楽1-3-61)において、2024年7月29日(月)に、屋内型ふれあい動物園『アニタッチ 東京ドームシティ』をオープンいたします。

『アニタッチ 東京ドームシティ』は、総面積約 1,200 m<sup>2</sup>の広さを誇る都内最大の屋内型ふれあい動物園で、アニタッチならびにアニタッチ PARK 全店舗の中でも最も広く、この空間を活かしてこれまでのアニタッチにない新たなエリアを導入しております。まず、今回初めてショウガラゴやヨザル、フクロシマリス、ホソオクモネズミやハダカデバネズミなどが仲間入りし、夜行性動物エリアが誕生いたしました。また、“癒される”と人気の鳥類のコーナーを大幅に拡大、人間が鳥たちの棲む巨大なゾーンにおじゃまするかのようなバードケージも登場いたします。

そして、当店舗最大の特徴であり魅力の一つがテイクアウトカフェ「CAPPY cafe (カッピーカフェ)」で、カッピーふる(風呂)〜と、カピバラ人形焼きなど、見た目も愛らしいオリジナルのメニューをお楽しみいただけます。特にカピバーガーは、千葉県松戸市にあるハンバーガーの名店「R-S(アールズ)」が監修しており、カピバラバンズと濃厚なタレ、厚みのあるハンバーグは当店でしか味わえない逸品です。

さらに、“遊び”と“学び”のエッセンスが随所に取り入れられたキッズコーナーや、大人が寛げる休憩スペースを設置しております。なかでも無料 Wi-Fi が完備されているワークスペースは、動く恐竜のオブジェが中央に位置し、圧倒的な存在感を放っています。奥には鳥たちが飛び交うバードケージが垣間見え、約 100 羽の鳥たちが放し飼いになっております。ほかにも、ミーアキャットが複雑な巣穴を作る習性を活かしたミーアキャット迷路や、木登りが得意なキンカジューの展示場には、いま注目のスポーツであるボルダリングのホールドを設置するなど、アニタッチでしか見られない動物たちの生き生きとした姿をご覧ください。

いきものと接する機会の少ない都会の人々にとって、多種多様な動物が共存する空間で過ごす時間は、その生態や多様性、命のあたたかさを知るかけがえのない体験となります。ふれあい、学び、遊び、そして仕事も、アニタッチはこれまでにない“都会のおアシス”として日常に溶け込んでいくことを目指しています。

※内容は変更になる場合があります

お問い合わせ先:株式会社伊豆シャボテン公園 企画広報部

TEL:0557-51-1115(代) URL:<https://shaboten.co.jp/>〒413-0231 静岡県伊東市富戸 1085-4

# アニタッチ 東京ドームシティ

## 営業

【営業時間】 休日 10:30~20:00(最終受付 19:30) 平日 10:30~19:00(最終受付 18:30)

【定休日】 不定休

## 入場料金

## 滞在時間無制限

料金区分	平日	休日(土日祝)
大人	1,800 円	2,000 円
学生(中学生以上)	1,600 円	1,800 円
4 歳以上~小学生	1,000 円	1,200 円
その他	■おやつ券 13 枚綴り 2,000 円、6 枚綴り 1,000 円。お得な動物のおやつ券を入場窓口にて販売 ■伊豆シャボテン動物公園グループのお得なセット券も販売	

※小学生以下のお子さまの入場には 18 歳以上の同伴者(有料)が必要です

※学生は学生証の提示が必要です。中学生は学生証がない場合、保険証など年齢が確認できるものをご用意ください

※他の割引券との併用不可です

※繁忙日の滞在時間無制限については、時間制のご協力をお願いする場合があります。

## アクセス

〒112-0004 東京都文京区後楽 1-3-61 黄色いビル 1 階

【車】首都高速 5 号線で、池袋・高島平方面からお越しの場合は「飯田橋ランプ」

銀座・新宿方面からお越しの場合は「西神田ランプ」で降り、外堀通りを秋葉原方面にお進みください

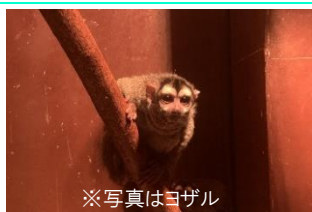
【電車】R「水道橋駅」東口・西口、都営地下鉄三田線「水道橋駅」A2 出口

東京メトロ丸ノ内線・南北線「後樂園駅」2 番出口、都営地下鉄大江戸線「春日駅」6 番出口

## 展示動物(予定)

(約 50 種 300 匹以上)

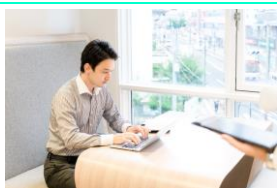
カピバラ、ピントロング、パンダヤギ、ヨザル、ショウガラゴ、ハダカデバネズミ、ワオキツネザル、ミーアキャット、パンダマウス、テンレックなど



※写真はヨザル

### 【NEW】夜行性動物エリア

ヨザル、フクロシマリス、ホソオクモネズミなど、当店だけでしかみられない、とても珍しくて貴重な動物たちが仲間入りします。



### 【NEW】ワークスペース (無料 Wi-Fi 完備)

ワークスペースとしても時間無制限で活用できる！休憩スペースにも最適。※ワークスペースは、設置数に限りがあります



### 【NEW】バードパラダイス

バードケージの中は鳥の楽園。約 100 羽の鳥たちが放し飼いになっていて、珍しい鳥たちとたくさん出会えます。



### 【NEW】ハダカデバネズミ

希少な「ハダカデバネズミ」が仲間入り。近年注目されている生態を、間近で観察してみよう！



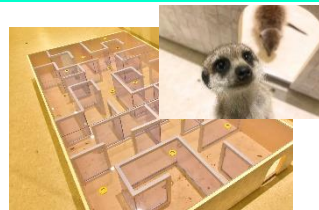
### 【NEW】ウーパールーパー

ウーパールーパーって？パパママ世代にはなじみ深くて、お子様には伝わらないかも！？一世を風靡した“スター”動物がアニタッチに初登場。



### カピバラの猫足風呂

登録番号: 第 6593313 号  
伊豆シャボテン動物公園で大人気の「カピバラの露天風呂」が大変身。見た目も華やかで癒し効果もある愛らしいカピバラの姿をお見せすることができます。



### ミーアキャット専用迷路

おやつあげ体験をしながら、迷路のような巣穴を作るミーアキャットの生態も学べる不思議な迷路です。



### 恐竜ライド

キッズはもちろん、パパ・ママも若い仲間たちも、童心に帰って遊び&迫力のフォトタイムを。

※写真はイメージです



## テイクアウトカフェ「CAPPY cafe」

アニタッチ初のテイクアウトコーナーが登場  
遊びどころあふれる、主なメニューはこちら



### カピバーガー

千葉県松戸市にあるハンバーガーショップ「R・S」(アールズ)。テレビでも紹介される人気店が監修するハンバーガーがアニタッチに登場します。



### カピバラ人形焼き

東京名物の人形焼きもアニタッチでは、可愛いカピバラ型に大変身。8個入 600円と15個入 1,000円があります。



### カピバラソフトクリーム

ソフトクリームの脇にちょこんと座っているのはカピバラ最中。おいしくてキュートなソフトクリームはともフォトジェニックです。



### カッピーふる(風呂)〜と

アニタッチでおなじみの「カピバラの猫足風呂」。カピバラのお風呂をモチーフにしたメニューがこのカッピーふる(風呂)〜と！



### カピバラ最中

和風にもマッチするカピバラスイーツ。最中の中には粒あんと求肥(ぎゅうひ)が入っています。2個 400円。



### 【夏季限定】カピ氷

都会の暑〜い夏にはやっぱりこれ、かき氷。アニタッチの人気者・カピバラ + かき氷 = カピ氷！夏期限定メニューです。

そのほか、ハリネズミ饅頭やスネークポテト、アカタマリンドッグなど動物にちなんだユニークなメニューが盛りだくさん。ドリンクも、カピバラのイラストがラテアートのように浮かぶカピオレなどバラエティー豊富にご用意しております。

※写真はイメージです

アニタッチ 東京ドームシティ

東京都文京区後楽 1丁目 3-61 黄色いビル 1階

動物取扱業

種別:【展示】登録番号:24 東京都展第 008275 号 / 種別:【販売】登録番号:24 東京都販第 008275 号

登録日:令和 6年 7月 19日 有効期限:令和 11年 7月 18日

動物取扱責任者:滝口 優

※内容は予告なく変更になる場合があります